



飲食は禁止されています。

これは体の中に化学物質や病原体等が入ることを防ぐためです。実験エリアで、飲食など、体の中に有害な物質が入ってしまう恐れのある行為は行わないでください。



実験室に入る前後は必ず手洗いをしてください。

実験に用いる試料を汚染させない、化学物質や病原体等を実験エリアの外に持ち出さないための対策です。



適切な個人用保護具を選択し着用してください。

有害性や危険性に応じて様々な個人用保護具があります。



実験室ではサンダルやつま先が開いた靴は禁止です。

足を保護するために、実験室では完全に足が覆われた靴を履いてください。



OIST滞在中の安全を確保するために、OIST側の責任者から、追加の要求事項や特定の指示を出す場合があります。その際は必ず指示に従ってください。また、不明点については必ず確認してください。

Notes



Version 1.0
2024年8月

Safety Information

安全情報の内容についてはリーフレットにまとめられています。学内では、常に持ち歩くようにしてください。

- 障害および事故防止対策
- 事故が発生したときの対応

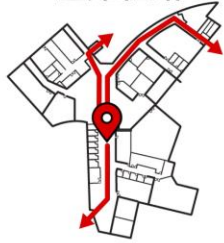
OISTでは様々な化学実験、生物実験、物理実験が行われています。安全と健康のために、実験室では基本的な安全ルールを守ってください。



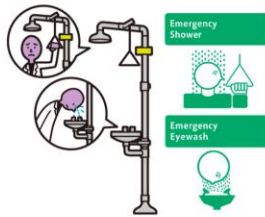
安全衛生セクション
research_safety@oist.jp

実験エリア入室前の事前確認

避難経路



緊急シャワー



避難経路や緊急シャワー等、緊急時に必要な情報は実験エリアに入る前に確認してください。

避難経路

避難経路、避難集会所、非常用シャワー、消火器などは壁の地図をご確認ください。



緊急時

救急・消防へ通報

119番

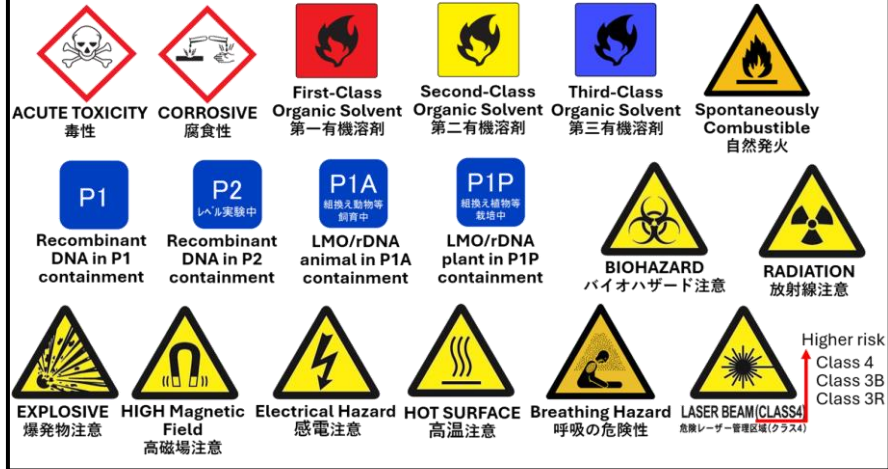


OISTヘルプライン
098-966-8989

命の危険がある緊急時は**119**番へ直接通報してください。
通報後は、直ちに学内のOISTヘルプラインにも必ず連絡してください。

実験室の入り口に掲示された標識は、実験室内に存在する危険性や有害性を示しています。禁止事項や注意事項を示す標識もあります。
実験室に入る前に、標識の意味を確認し、理解してください。

主な危険性や有害性を示す標識



主な禁止事項や注意事項を示す標識



実験エリア内にある物には許可なく触れないでください。
化学物質・病原体等は目に見えないものもあります。
見た目では汚れていなくても化学物質・病原体等が付着している可能性があります。

落下物



機器



実験台



異常な状況を見つけたら・

直ちに報告



危険性や有害性があるため、床に落ちている物を含め、実験エリア内にある物には許可なく触れないでください。
自分では触らずに、近くの研究者等に伝えて対応してもらうようにしてください。